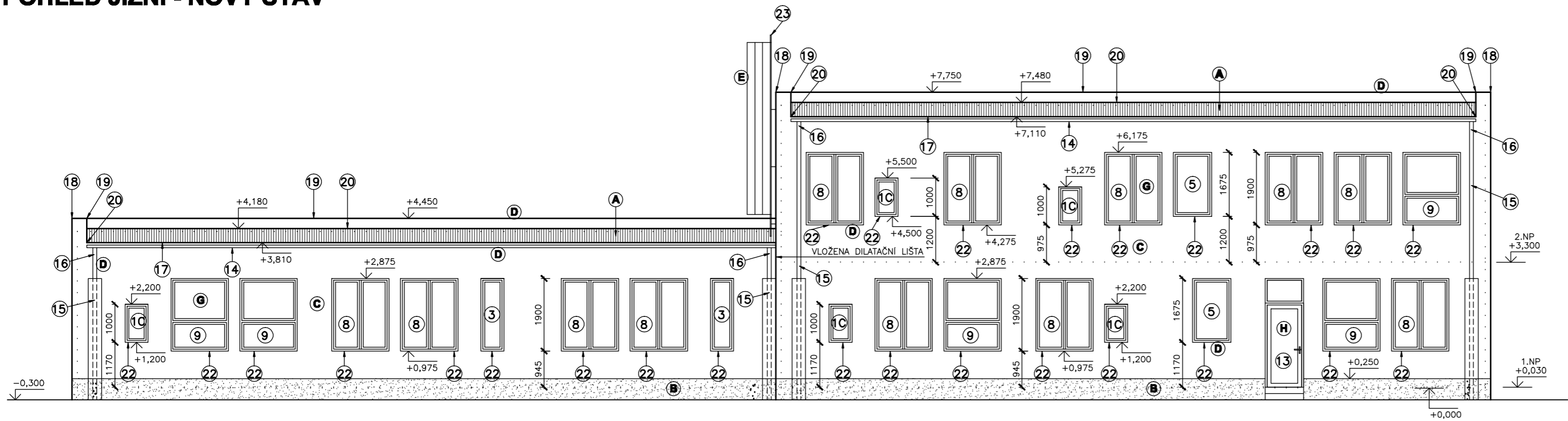
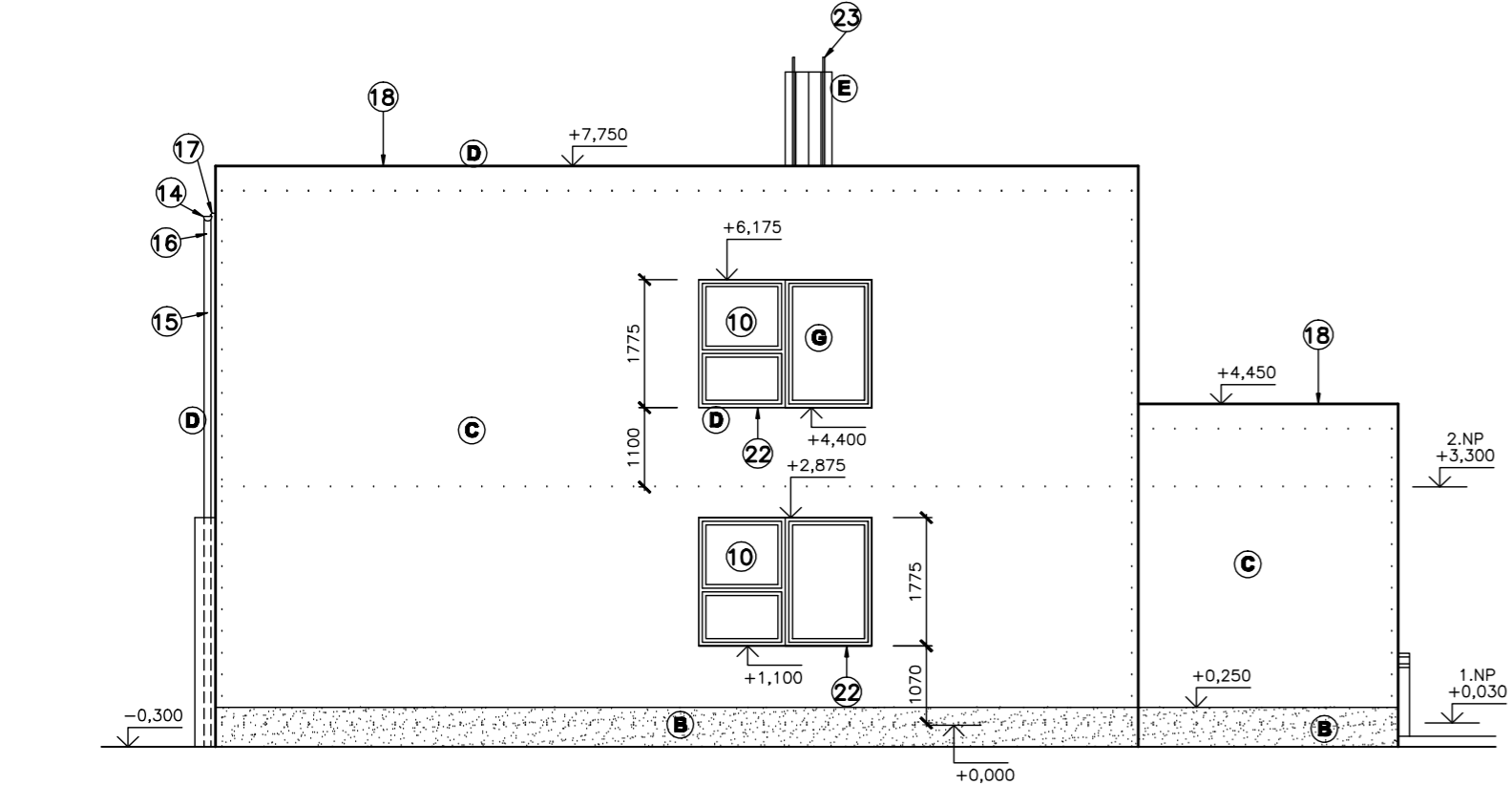


POHLED JIŽNÍ - NOVÝ STAV



POHLED VÝCHODNÍ - NOVÝ STAV



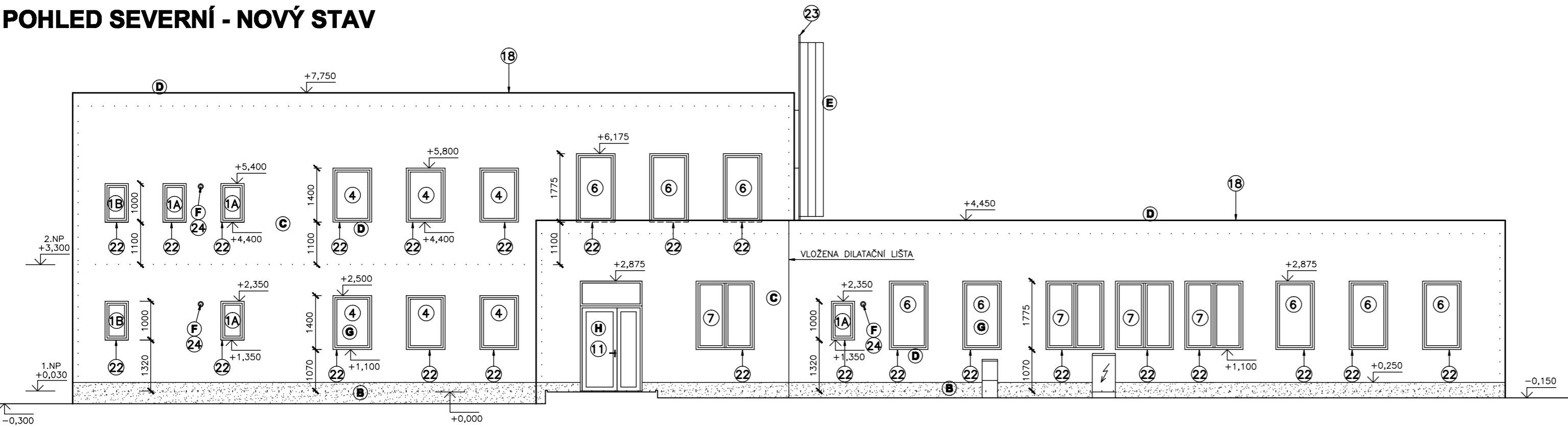
LEGENDA MATERIÁLŮ:

- A** STŘEŠNÍ FOLIE VČETNĚ KOTVENÍ S PŮVRCHOVOU ÚPRAVOU PROTI UV ZÁŘENÍ
- B** SOKL – DEKORATIVNÍ MOZAIKOVÁ OMITKOVIŇA MIN. 400 MM NAD U.T., +0,250 NAD +0,000
- C** VENKOVNÍ TENKOVKRVSTVÁ OMITKA VČETNĚ ARMOVACÍ TKANINY, KOMPLET SYSTĚM OMITKA SILIKONOVÁ, PROBARVENÁ
VENKOVNÍ TENKOVKRVSTVÁ OMITKA BUDE NANESENA NA ZATEPLOVACÍ SYSTĚM TL. 140 MM
- D** KLEMPÍRSKÉ PRVKY – PROBARVENÝ LAKOVANÝ POZINKOVANÝ PLECH TL. 0,6 mm – OPLECHOVÁNÍ – STŘECHA, PARAPETY
ŽLAB A SVODY – PLASTOVÉ NAD TERÉNEM OCHRÁNĚNÝ KASLÍKY S CHRÁŇÍČKOU VYTVOŘENÉ ZE ZATEPLENÍ FASÁDY
OPATŘENÍ PROTI VANDALIZMU
- E** ŽEBŘÍK – ŽÁROVĚ ZINKOVANÝ VČETNĚ OCHRANNÉHO KOSĚ
- F** PLASTOVÁ KRUHOVÁ VĚTRACÍ MŘÍŽKA PROFILU 150 MM S LAMELAMI A SÍTI PROTI VNÍKNUTÍ HMYZU
- G** OKNA – PLASTOVÉ, BÍLÉ
- H** VSTUPNÍ DVEŘE – HLINÍKOVÉ, SĚDE

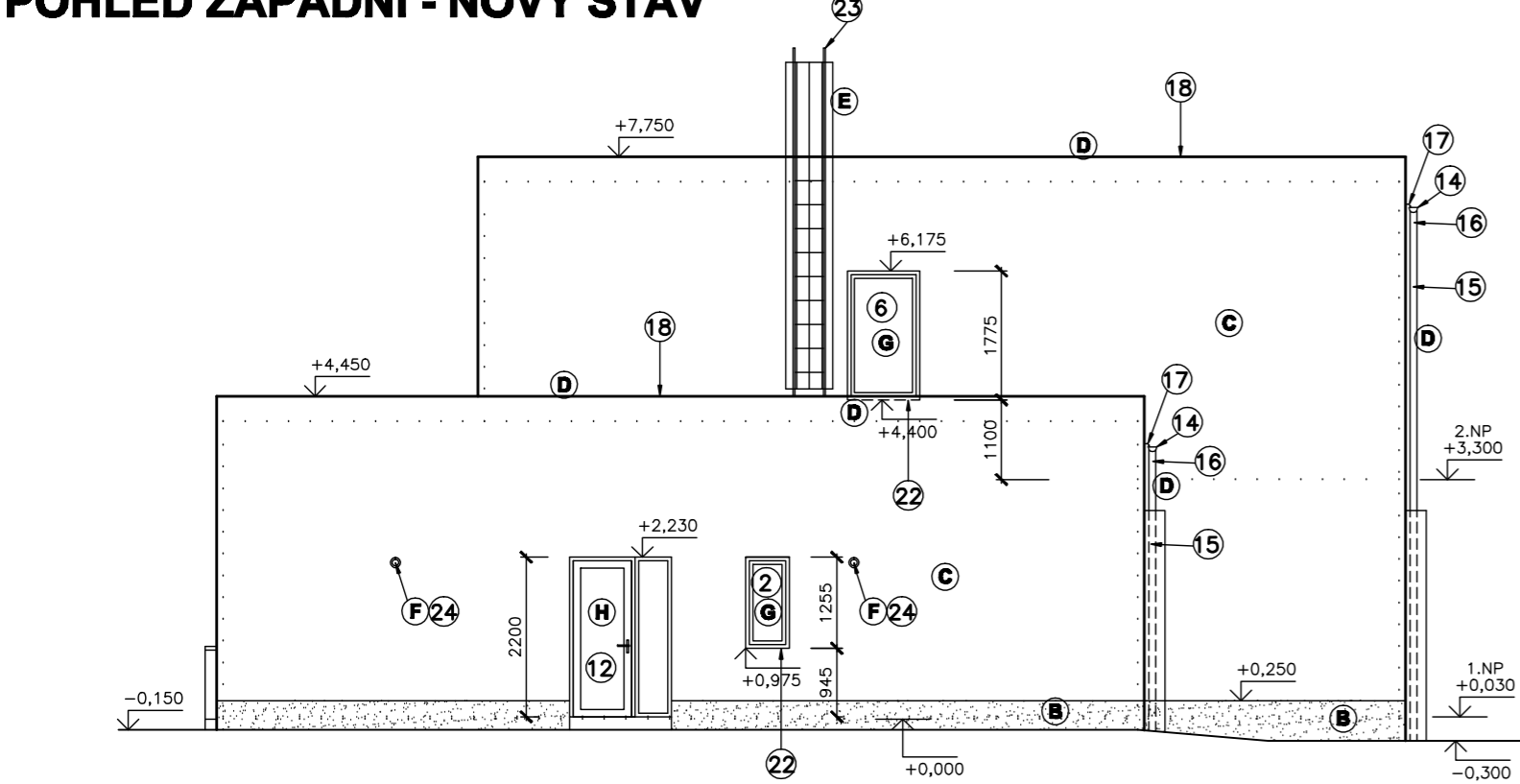
POZNÁMKA:


SKLA V OKENNÍCH VÝPLNÍCH (DVERŇÍCH) JSOU NAVRŽENY JAKO TROJSKLA, U CELÉHO OKNA (DVERĚ) = 0,9 W/m2.K – JEDNÁ SE O SEVERNÍ, VÝCHODNÍ A ZÁPADNÍ FASÁDU.
SKLA V OKENNÍCH VÝPLNÍCH (DVERŇÍCH) JSOU NAVRŽENY JAKO DVOJSKLA, U CELÉHO OKNA (DVERĚ) = 1,1 W/m2.K – JEDNÁ SE O JIŽNÍ FASÁDU.
OKNA DO SOCIÁLNÍCH ZAŘÍZENÍCH BUDOU S NEPRŮHLÉDNÝM SKLEM

POHLED SEVERNÍ - NOVÝ STAV



POHLED ZÁPADNÍ - NOVÝ STAV



 L. BENEDA, stavební a projekční kancelář			
VED. PROJ.: L. BENEDA	ODP. PROJ.: M. SMUTNÝ	VYPRACOVALA: D. PLUHAŘOVÁ	LUBOŠ BENEDA ČZICKÁ 279, 332 00 STĚNOVICE IC: 13882589 • DIČ: CZ5807271008 PROVOZOVNA: ČERNICKÁ 9 A 11 301 36 PLZEN
OBEC: JANOV – LITVÍNOV	STAVEBNÍ ÚŘAD: LITVÍNOV	INVESTOR: MĚSTO LITVÍNOV, NÁMĚSTÍ MIRU 11, 436 91 LITVÍNOV	
PROVÁDĚCÍ PROJEKT – 2. ETAPA – OBVODOVÝ PLÁŠŤ VČETNĚ ZATEPLENÍ			RAZÍTKO:
POHLEDY – NOVÝ STAV			DATUM: 06. 2013
			STUPEŇ: PP – 2.ETAPA
			Č. ZAKÁZKY: 201308
			FORMÁT: 6x4
			MĚŘ.: 1:100
			Č. VÝKR.: 11